



FICHA TECNICA

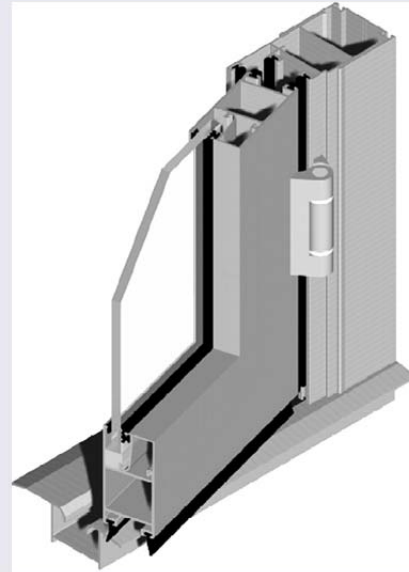


SERIES FRIAS

Sistema de carpintería abisagrada fría diseñado para funcionamiento en hojas plegables, las soluciones de funcionamiento y diseño son múltiples, con hojas plegables a un lado, etc. Preparada para cargas de 60 Kg. Hoja, las dimensiones de hoja serán a consultar.

Solucion con guía superpuesta o empotrada al suelo para anular barreras arquitectónicas.

Específico para conseguir aperturas en zonas o espacios habitables como terrazas, porches, etc. Proporcionando grandes aperturas.



CARACTERÍSTICAS

SECCIONES: Marco: 40 mm.
Hoja: 30 mm.

ESPESOR GENERAL: 1,3 mm.

POLIAMIDAS: No

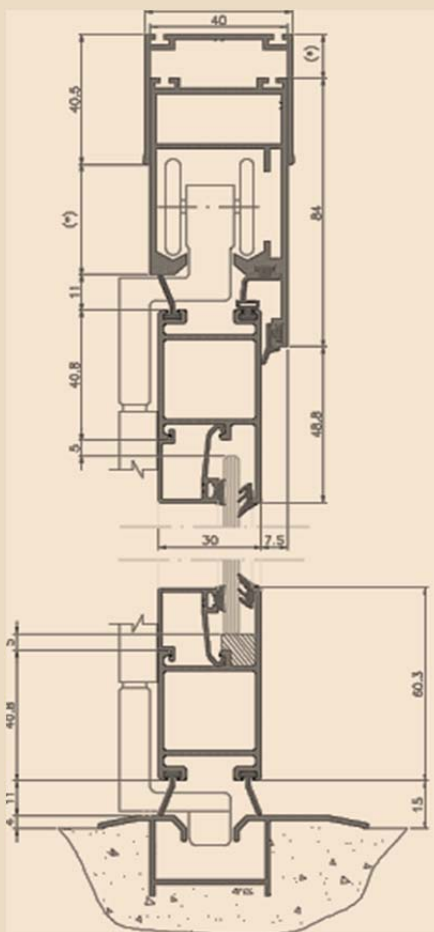
ALTURA GALCE DE VIDRIO: 20 mm.

HUECO PARA VIDRIO: máximo 24 mm.

MECANISMOS: Carros ocultos en marco superior suspendidos con las bisagras superiores, bisagras inferiores con patín guía, bisagras intermedias para compensar según número de hojas, acuerdo la norma EN 13126-16:2008 y EN 1191:2008.

DIMENSIONES:

Puerta: Desde 400 a 700 mm ancho por 2100mm a 2700 mm. alto. Consultar.



MÁS INFORMACIÓN

Visite nuestra página web para una mayor información y poder descargar la documentación en formato pdf.

www.gruposopena.com

