

DATOS TÉCNICOS

TECHNICAL DATA

FICHA TÉCNICA

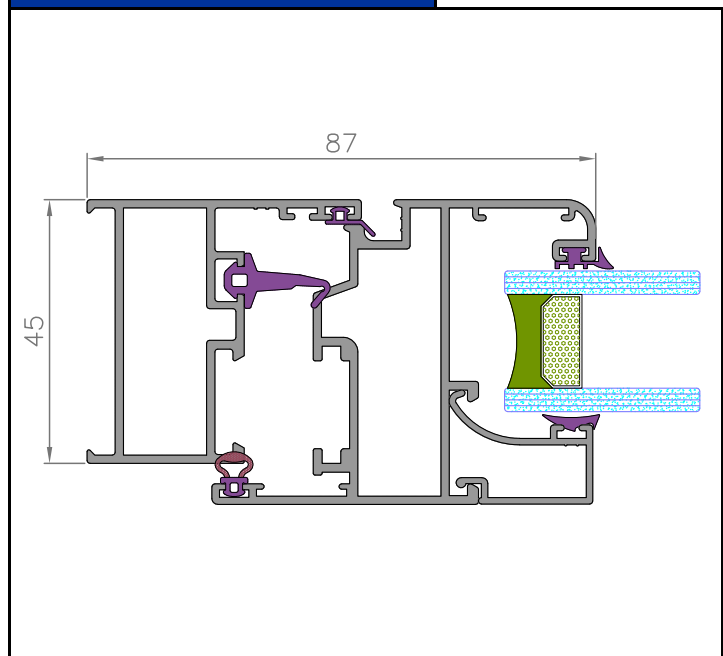
TECHNICAL FILE

PRACTICABLE

CARACTERÍSTICAS TÉCNICAS

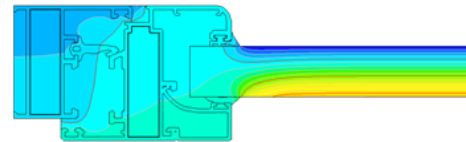
SECCIONES: Marco 45 mm, Hoja 52 mm
ALEACIÓN DE EXTRUSIÓN: 6063 T-5
LONGITUD DE POLIAMIDA: No dispone serie fría
ACRISTALAMIENTO MÁXIMO: 35 mm
ESPESOR MEDIO TEÓRICO: 1,4 mm
PESO MÁXIMO POR HOJA: 130 Kg
DIMENSIONES MÁXIMAS:
 Ancho de hoja: 1100 mm *; Altura de hoja: 2400 mm.
 *Ancho mínimo de hoja para herraje oscilobatiente 500 mm.
JUNTAS: Central EPDM
ESPUMAS AISLANTES:
 Interior poliamida: **No dispone serie fría**
 Exterior y galce de vidrio: **No dispone serie fría**
ACABADOS SUPERFICIALES:
 - LACADO - TEXTURADO - ANODIZADO
 - DECORADO MADERA - BICOLORS

SECCIÓN



EFICIENCIA ENERGÉTICA

Transmitancia Térmica:
Uw desde 2,1 W/m²K (valor según norma EN.ISO 10077-02).
 Uf desde 5,7 W/m²K.
 C.T.E. DBHE1.2019 Apto para zonas climáticas*: **A B C**
 *(En función de la transmitancia de los elementos aislantes).



AISLAMIENTO ACÚSTICO

Máximo aislamiento acústico:
Rw (c,ctr) hasta 34 (-2 ; -5) dB (Valor según la norma UNE-EN.ISO 140-3:1995).

RESULTADOS ENSAYOS FÍSICOS

Permeabilidad al aire (UNE-EN 12207): **CLASE 4.**
 Estanqueidad al agua (UNE-EN 12208): **CLASE 9A.**
 Resistencia al viento (UNE-EN 12210): **CLASE C4.**
 Permeabilidad al aire microventilación: **CLASE 1.**
 Ensayo de carga herraje oscilo-batiente (UNE-EN 14609): **APTO.**

(Ensayos realizados sobre ventana de 2 hojas oscilo-batiente con dimensiones 1230x1480 mm).

APERTURAS

